

# 1.身障者専用駐車スペースのご利用方法について

入口ゲートからご入場いただき、旅客ビル付近の『身障者専用駐車スペース』にお進みください。

## <ご案内>

※平面駐車場専用スペースが満車でご利用できない場合は立体駐車場1階にある専用スペースをご利用ください。

(本スペースは台数に限りがあり、ご駐車いただけない場合がございますのでご了承ください。)

## <料金割引制度（障がい者割引）について>

障がい者手帳（またはミライID）のご提示で「身体障害者等割引」として半額割引をいたします。  
お帰りの際に、駐車券と障がい者手帳または「ミライID」をお持ちのうえ、到着ロビー1Fインフォメーションセンター（受付8:30～21:40）にご提示ください。

※受付時間外は、出庫時に、出口ゲートまたは事前精算機横のオートフォンでお申し出ください。



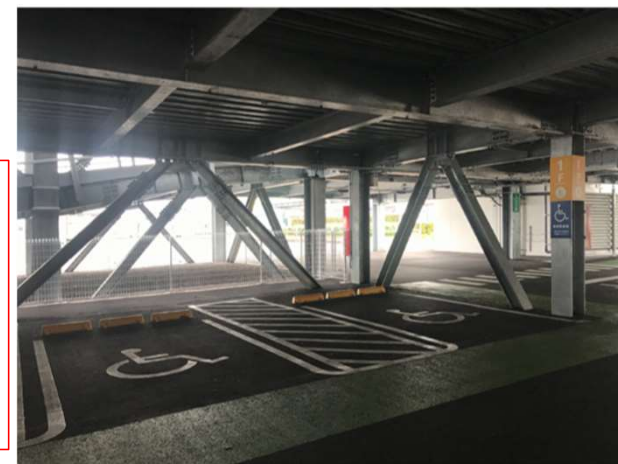
平面駐車場エリア 14台



## <身障者専用駐車スペースご利用時の注意>

車外から見える位置に、車椅子マークまたは下記利用者証を掲示してください。

本スペースを適正にご利用いただくため、「車椅子マーク」や、「かがわ思いやり駐車場利用証」、または、香川県と相互利用協定を締結している他県の同様の利用証を車外から見える位置に掲示いただきますよう、ご協力をお願いします。



立体駐車場エリア(1F)のみ 2台