

# 高松空港 広告媒体のご案内





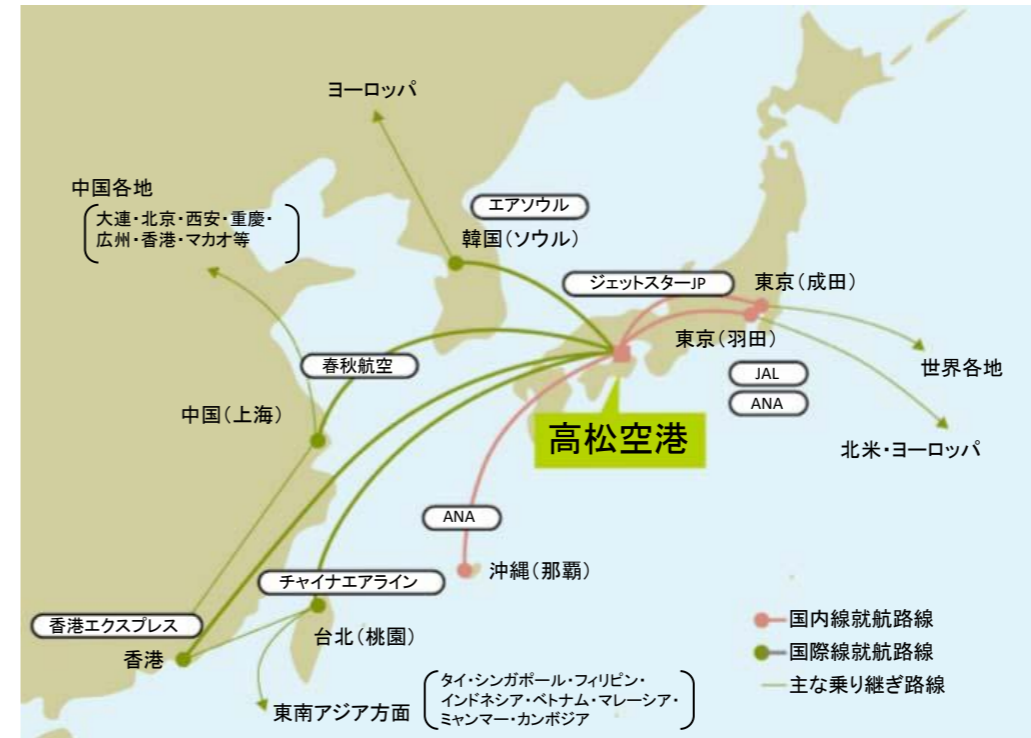
## 高松空港株式会社

アジア・世界とつながる、四国瀬戸内No.1の国際空港

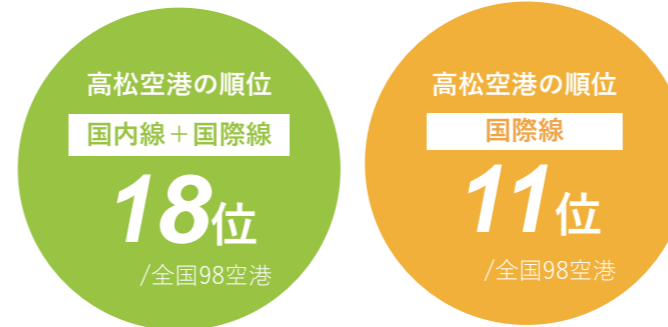
### 空港施設、商業施設、観光プロモーションの拠点として

「高松空港」は、航空旅客の利便性を提供する空港施設としての基本的な機能はもとより、地域の物産や情報を提供する商業施設であり、地域における産業や文化など、観光プロモーションの拠点として、その一翼を担っています。

### 高松空港からの航空ネットワーク



### 全国空港利用者数（2019年度）



「高松空港」は、全国でも上位の乗降客数を誇り、なかでも国際線の乗降客数は全国ベスト11となっています。

### 広告・イベントスペースに関する注意事項

- 広告
  - ・ご予約は出稿開始の2カ月前より承ります。
  - ・原則、決定優先とさせていただきます。
  - ・出稿の可否については当社基準に基づき判断し、ご連絡いたします。その他、詳細についてはお問合せ下さい。
- イベント
  - ・お申込みは利用開始日の半年前から2カ月前まで承ります。利用申込書にイベント企画書を添えてお申込みください。
  - ・利用の可否については、当社判断基準に基づき審査を行い、実施承認のご連絡をいたします。
  - ・物品販売を伴うイベント及び各種PRを行う場合は事前に届け出てください。その他、詳細についてはお問合せ下さい。

### お問い合わせ先

#### 高松空港株式会社 空港営業部

TEL : 087-814-3657

MAIL : tak\_ad@takamatsu-airport.com (広告に関する問い合わせ)

tak\_ad@takamatsu-airport.com (イベントスペースに関する問い合わせ)

※平日9:00~17:00

※土日祝日・12月29日~1月3日は休業

# 01 看板・バナー広告

## Signboard, Banner Advertisement

出発・到着客に広く訴求が出来る位置に電照看板やバナー広告など、多様な広告媒体がございます。長期間掲載することで、企業イメージの向上やブランド構築に効果的です。



### 2F国内線出発ロビー

出発ロビーの大型広告で全ての出発旅客に訴求が可能です。

#### 図面番号

【1】【2】

#### 媒体

バナー  
遮光ターポリン等

#### 媒体規格

W4,000mm × H2,500mm

#### 広告料（税抜）

1,800,000円/年額  
186,000円/月額 ※月割掲出可能



### 2F国内線出発ロビースカイウォーク(両側)設置看板

出発ロビーの大型広告で全ての出発旅客に訴求が可能です。

#### 図面番号

【3】

#### 媒体

バナー  
ベニヤ板 または ターポリン等

#### 媒体規格

W6,000mm × H750mm

#### 広告料（税抜）

1,800,000円/年額  
・左右2箇所込み  
・スポット掲出可能  
※186,000円/月額



### 2F国内線出発ロビー

出発ロビーの大型広告で全ての出発旅客に訴求が可能です。

#### 図面番号

【4】

#### 媒体

内照式LED電照板広告

#### 媒体規格

H1050 x W2330

#### 広告料（税抜）

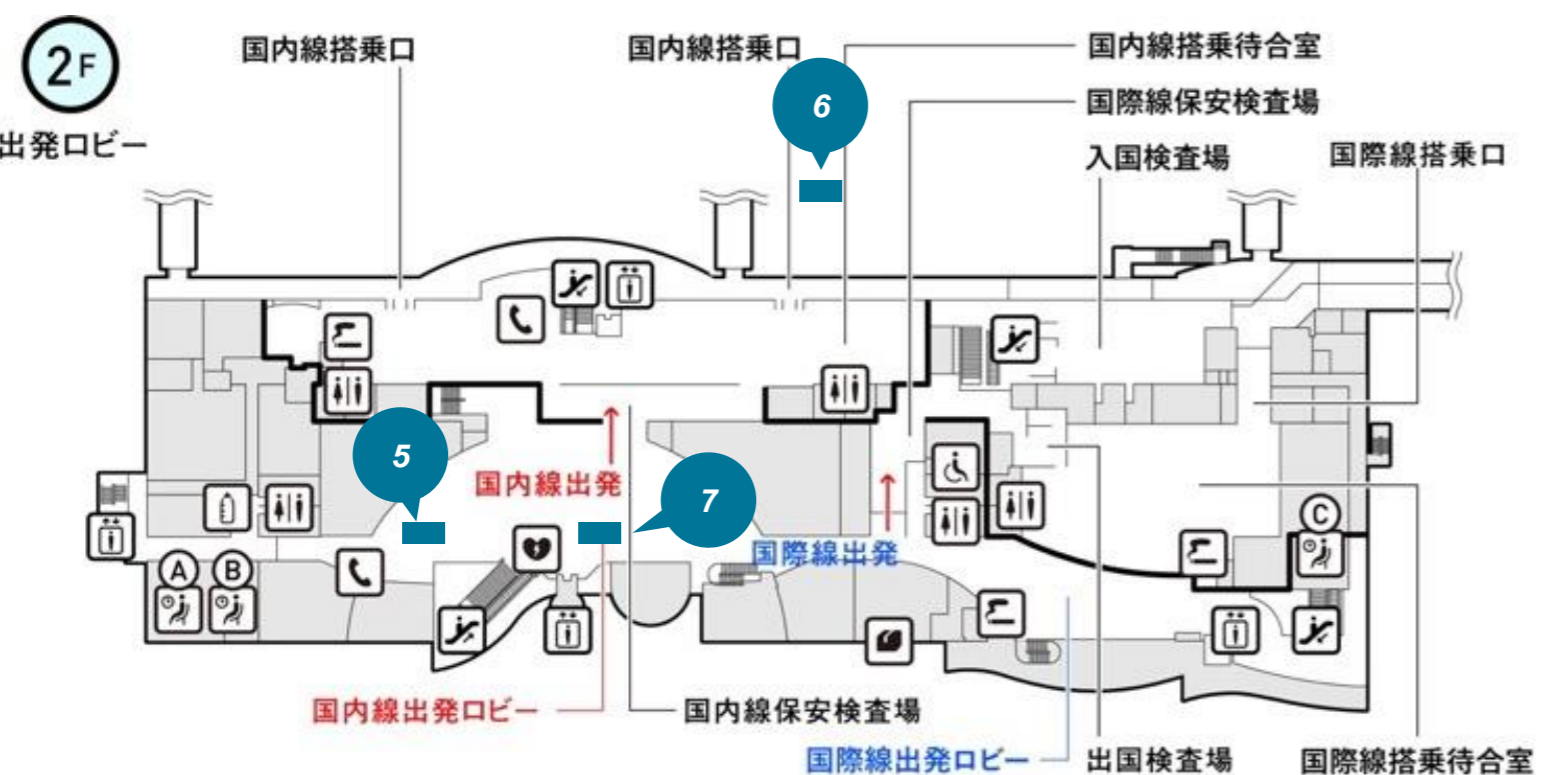
2,500,000円/年額



# 01 看板・バナー広告

## Signboard, Banner Advertisement

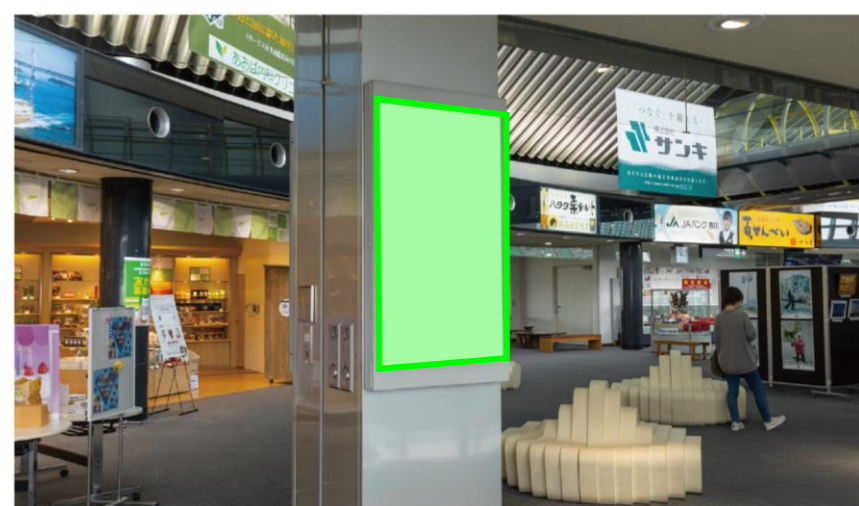
出発・到着客に広く訴求が出来る位置に電照看板やバナー広告など、多様な広告媒体がございます。長期間掲載することで、企業イメージの向上やブランド構築に効果的です。



### 2F国内線出発ロビー

多くの出発客が滞在する出発ロビーに設置された小型のLED内照式看板で、主に出発客への訴求が可能です。

- 図面番号  
【5】
- 媒体種類  
LED内照式
- 媒体規格  
外寸 W680mm × H1,290mm  
内寸 W620mm × H1,110mm
- 広告料 (税抜)  
552,000円/年額



### 2F国内線5番PBB

空港ならではの搭乗橋広告媒体で飛行機を利用する全ての旅客に訴求が可能です。

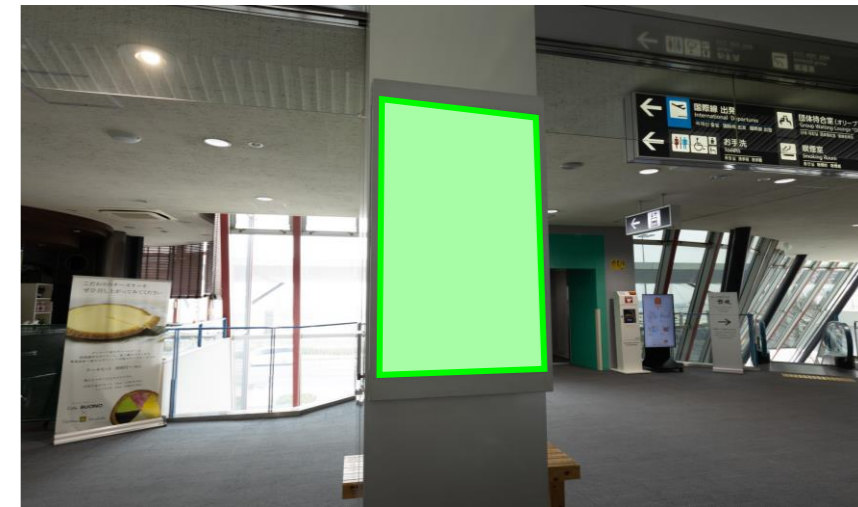
- 図面番号  
【6】
- 媒体  
PBBへの大型広告  
アルミ複合板3mm厚 +  
インクジェット出力貼り 約65kg
- 媒体規格  
W10,800mm × H2,440mm
- 広告料 (税抜)  
2,000,000円/年額



※写真は6番PBBです。イメージとしてご参考ください。

### 2F国内線出発ロビー

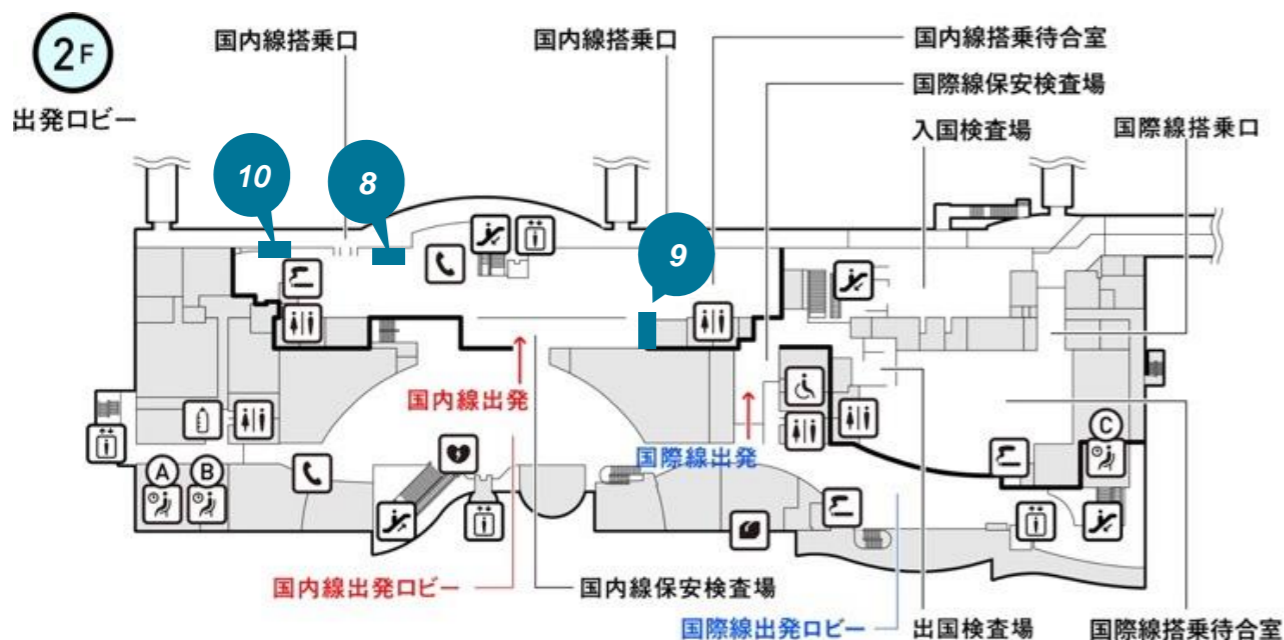
- 図面番号  
【7】
- 媒体  
LED内照式
- 媒体規格  
外寸 W650mm × H1,280mm  
内寸 W620mm × H1,110mm
- 広告料 (税抜)  
552,000円/年額



# 01 看板・バナー広告

## Signboard, Banner Advertisement

出発・到着客に広く訴求が出来る位置に電照看板やバナー広告など、多様な広告媒体がございます。長期間掲載することで、企業イメージの向上やブランド構築に効果的です。



### 2F国内線コンコース

飛行機へ搭乗する際に通るコンコースに設置されたLED内照式看板で、主に出発客への訴求が可能です。

図面番号

【8】

媒体種類

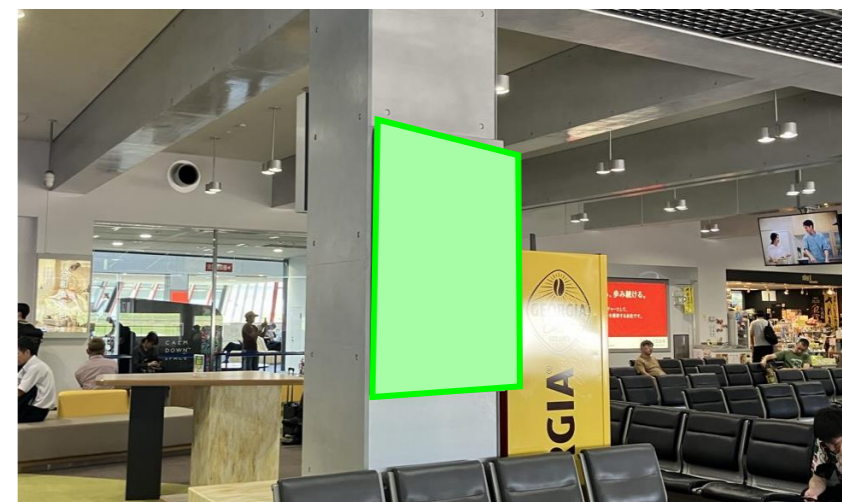
LED内照式

媒体規格

外寸 W730mm × H1,290mm  
内寸 W 670mm × H1,110mm

広告料 (税抜)

750,000円/年額



### 2F国内線搭乗待合室【保安検査場 ANA側】

保安検査場内に設置された大型広告で、飛行機に搭乗される多数の旅客に訴求が可能です。

図面番号

【9】

媒体

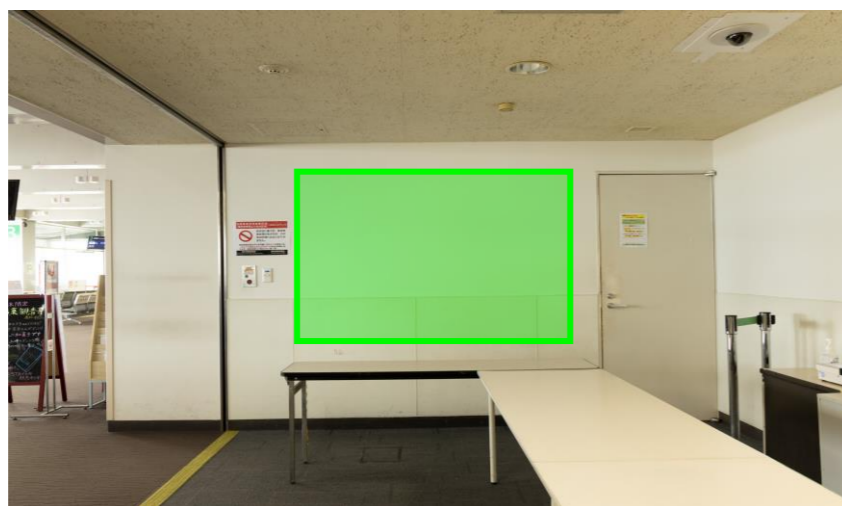
アルミ複合パネルシート巻込

媒体規格

W2,300mm × H1,500mm

広告料 (税抜)

1,300,000円/年額



### 2F国内線コンコース

飛行機へ搭乗する際に通るコンコースに設置されたLED内照式看板で、主に出発客への訴求が可能です。

図面番号

【10】

媒体種類

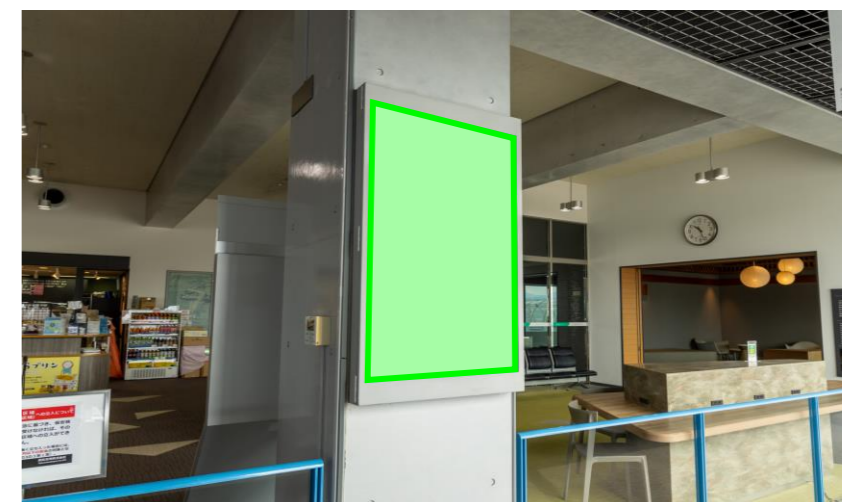
LED内照式

媒体規格

外寸 W730mm × H1,290mm  
内寸 W 670mm × H1,110mm

広告料 (税抜)

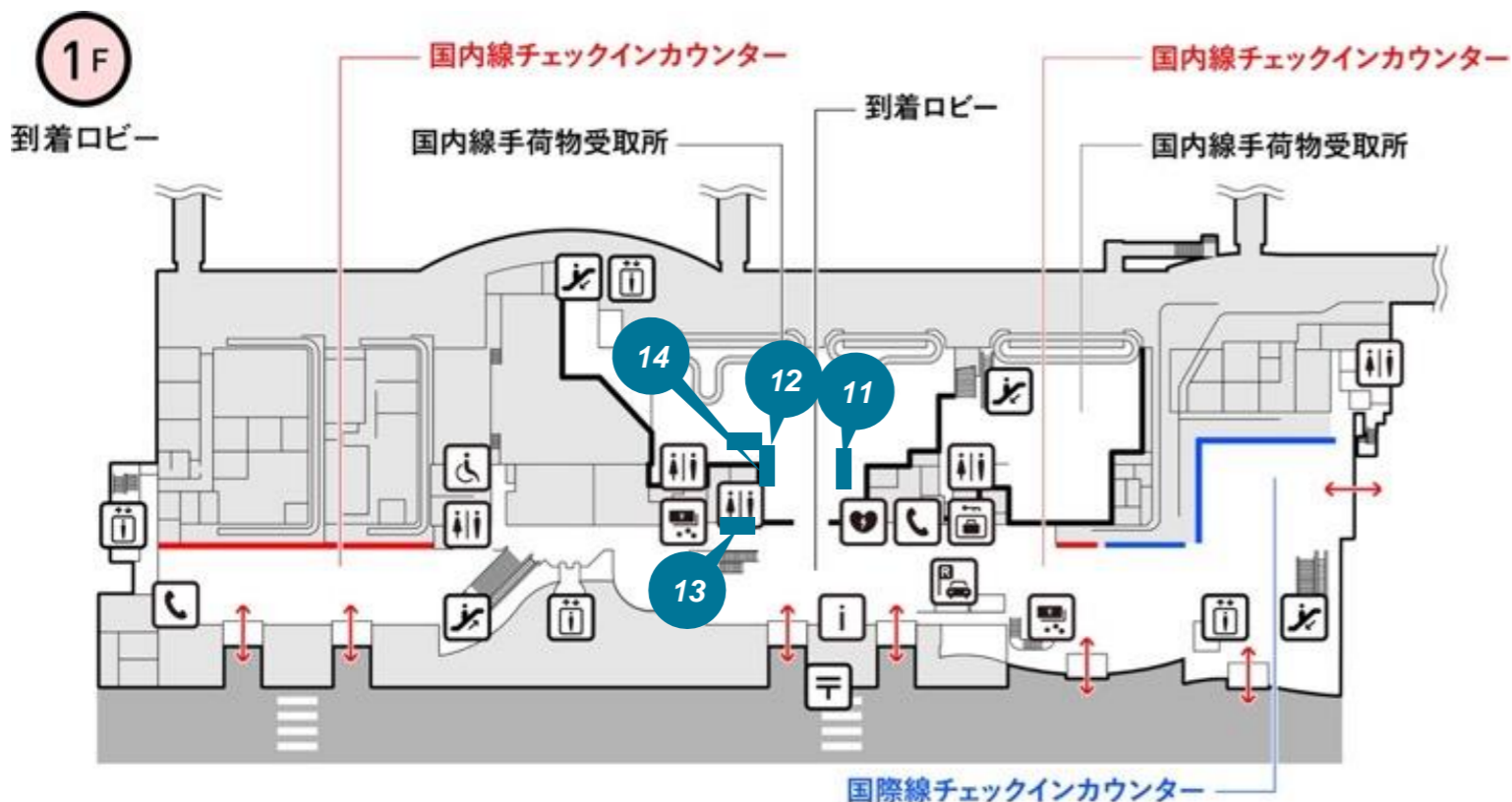
300,000円/年額



# 01 看板・バナー広告

## Signboard, Banner Advertisement

出発・到着客に広く訴求が出来る位置に電照看板やバナー広告など、多様な広告媒体がございます。長期間掲載することで、企業イメージの向上やブランド構築に効果的です。



### 1F 国内線到着ロビー階段下

図面番号  
【13】

媒体種類  
LED内照式看板

媒体規格  
外寸 W1,400mm × H1,000mm  
内寸 W1,220mm × H 820mm

広告料(税抜)  
650,000円/年額



### 1F国内線到着バゲージ内

図面番号  
【11】

媒体種類  
LED内照式看板

媒体規格  
外寸 W2,500mm × H1,330mm  
内寸 W2,320mm × H1,150mm

広告料(税抜)  
1,000,000円/年額



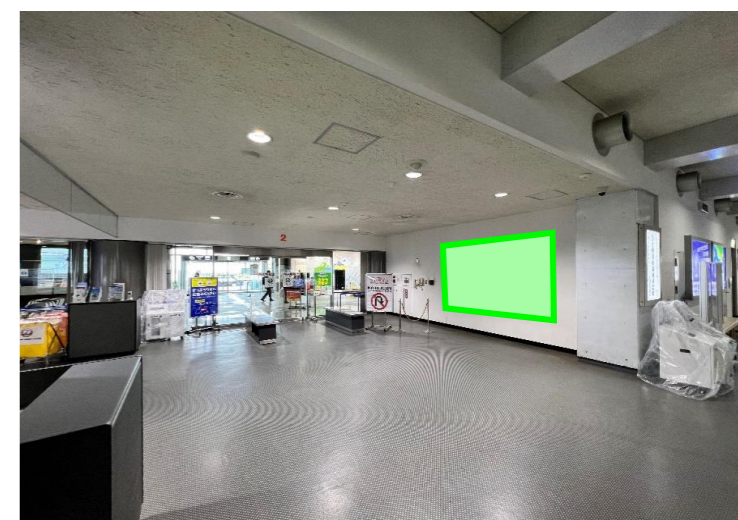
### 1F国内線バゲージクレイムエリア

図面番号  
【12】

媒体  
内照式LED電照板広告

媒体規格  
・外寸W2,700mm × H1,330mm  
・内寸W2,520mm × H1,150mm

広告料(税抜)  
1,000,000円/年額



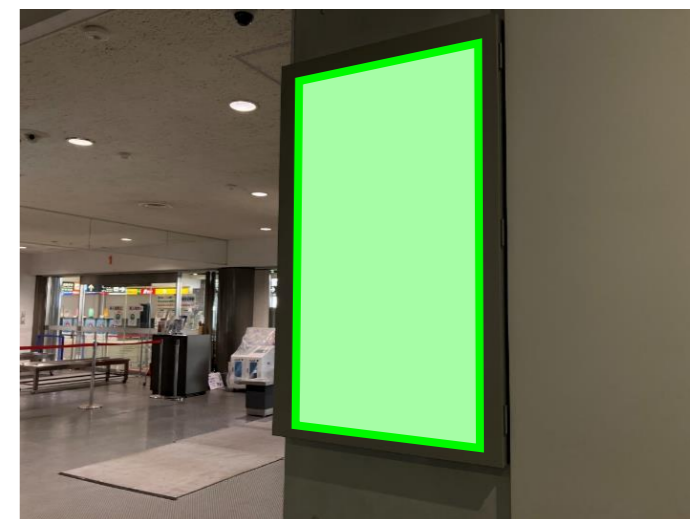
### 1F国内線バゲージクレイムエリア

図面番号  
【14】

媒体  
内照式LED電照板広告

媒体規格  
・外寸W780mm × H1,290mm  
・内寸W600mm × H1,110mm

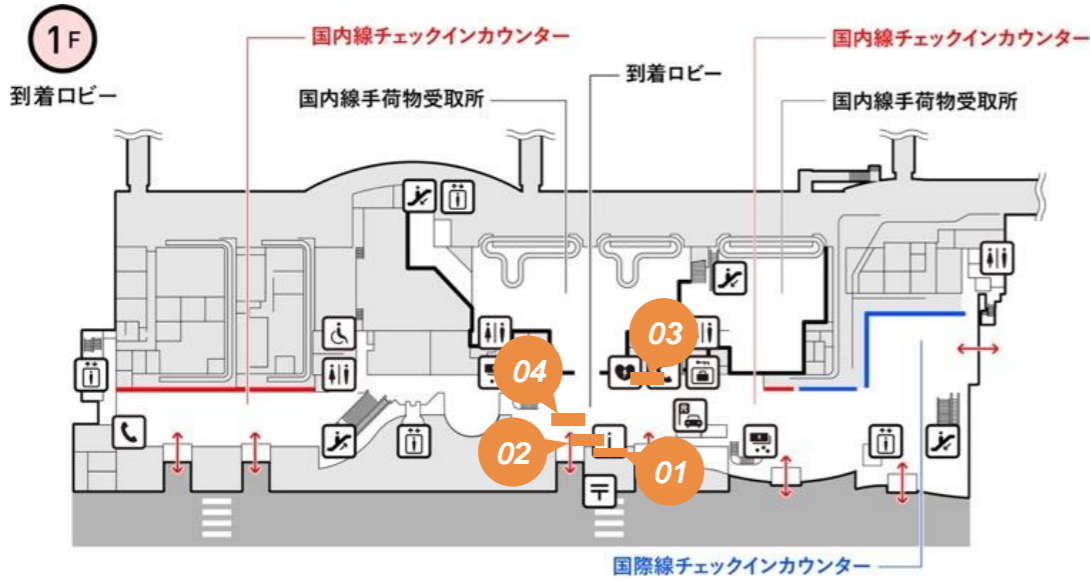
広告料(税抜)  
1,000,000円/年額



# 02 デジタルメディア・ポスター・ラック

## Digital Media, Poster, Rack

到着客や送迎客に向けたデジタルサイネージ媒体や、ポスター広告などの多様な媒体がございます。広告物の制作が比較的簡単に出来ることから、機動的な広告を実施したい時に効果的です。



### 1F国内線到着ロビー デジタルサイネージ(15秒/枠)

#### 図面番号

【01】

#### 場所

高松空港1F  
インフォメーションセンターバックパネル

#### 規格

- ・フルハイビジョン (×4面)
- ・表示解像度 (ピクセル)  
W1,920mm × H1,080mm (×4面)
- ・55インチ4面マルチビジョン壁掛け  
W2,433mm × H1,375mm
- ・アスペクト比 16:9
- ・4面分の大きさのモニターを1面として使用  
※4面分割しての使用も可能



到着客をお出迎えするインフォメーションセンターのデジタルサイネージ広告です。視覚的な訴求に加えて、音による訴求が可能です。

契約期間	枠	金額 (※1)	1日あたり金額	広告単価/回(※2)	広告回数(※2)
1年間	15秒/1枠	¥360,000	¥986	¥8.2	43,800回
6か月	15秒/1枠	¥202,400	¥1,100	¥9.2	22,080回
3か月	15秒/1枠	¥111,600	¥1,200	¥10.0	11,160回
1か月	15秒/1枠	¥40,300	¥1,300	¥10.8	3,720回
1週間	15秒/1枠	¥9,800	¥1,400	¥11.7	840回

※1 税抜表記  
※2 運航状況により変更の可能性あり

### 1F国内線到着ロビー 広告ラック

#### 図面番号

【02】 【03】

#### 媒体種類

チラシ

#### 媒体規格

A4サイズ  
※無くなり次第補充します

契約期間	金額
1か月	¥20,000
2か月	¥40,000
3か月	¥45,000
4か月	¥50,000
5か月	¥55,000
6か月	¥60,000
7か月	¥65,000
8か月	¥70,000
9か月	¥75,000
10か月	¥80,000
11か月	¥85,000
12か月	¥90,000

主に観光客の皆様へ訴求が可能なパンフレット広告です。デジタルサイネージやポスター広告とセットで掲出するとより効果的な訴求が可能です。



### 1F国内線到着ロビー ポスター \*設置場所、時期については要相談。

#### 図面番号

【04】

#### 媒体種類

ポスターパネル (スタンド式)  
※フレーム・イーゼルは用意します

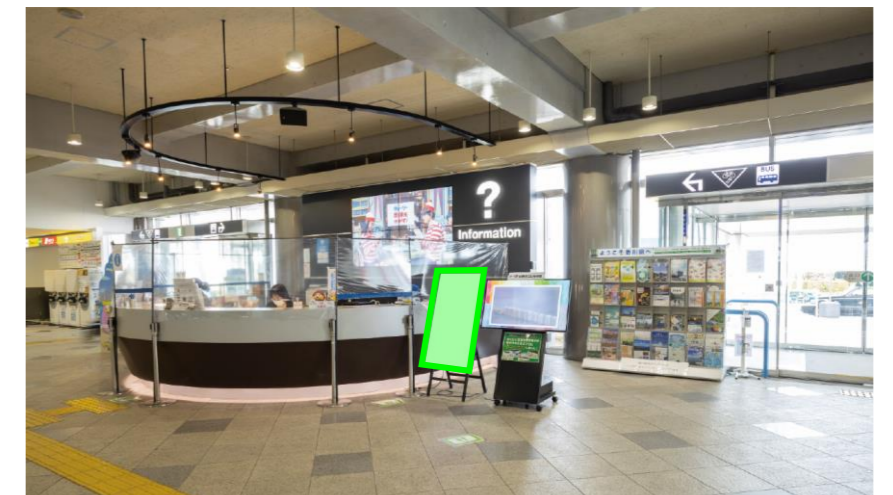
#### 媒体規格

B2・A1サイズ

#### 広告料 (税抜)

1か月: 20,000円 (1枚につき)  
1年: 240,000円 (1枚につき)

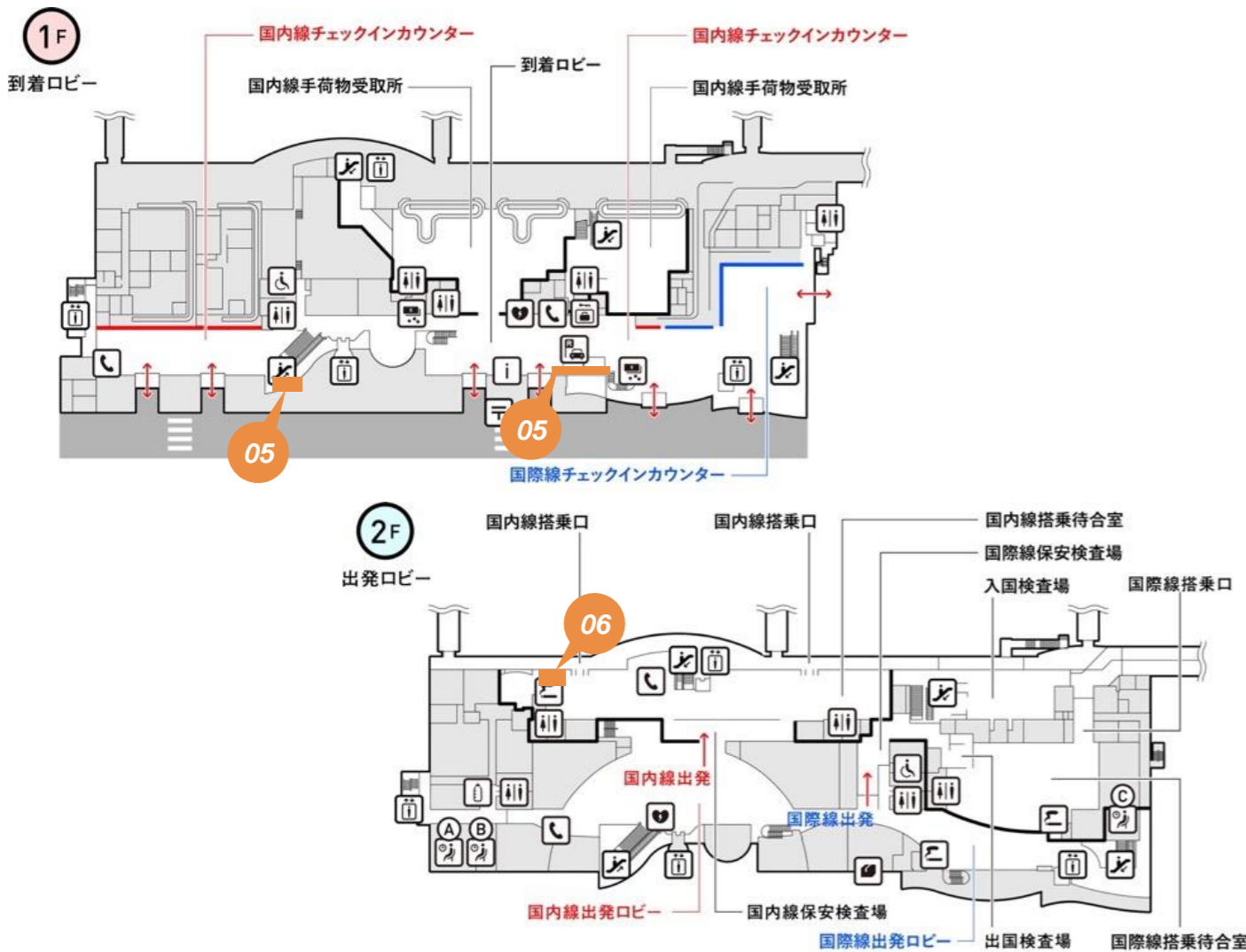
到着客をお出迎えするインフォメーションセンターに設置可能なポスター広告です。



# 02 デジタルメディア・ポスター・ラック

## Digital Media, Poster, Rack

到着客や送迎客に向けたデジタルサイネージ媒体や、ポスター広告などの多様な媒体がございます。広告物の制作が比較的簡単に出来ることから、機動的な広告を実施したい時に効果的です。



### カート広告

**媒体種類**  
シール広告（両面施工）

**媒体規格**  
W460mm × H270mm

**広告料**  
カート5台/1セット  
520,000円/5年間、1セット



### 1F国内線到着ロビー(レンタカーカウンター前)

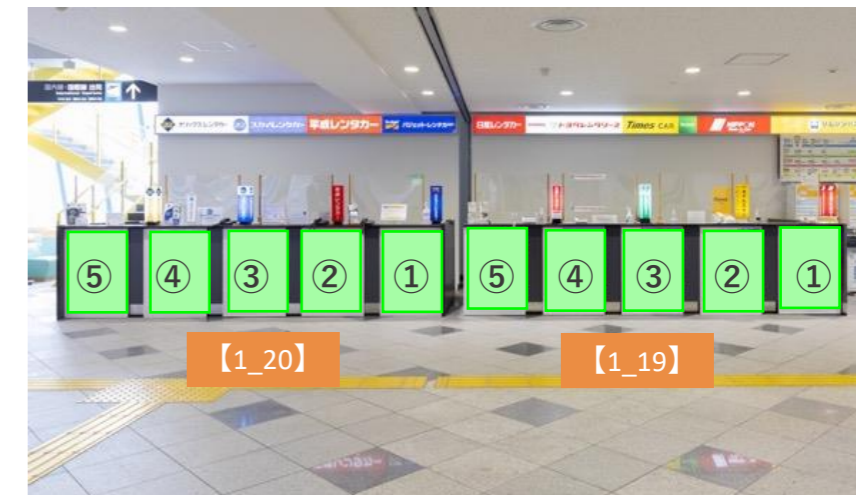
**図面番号**  
【04】

**媒体種類**  
ポスターパネル

**媒体規格**  
B1サイズ

**広告料（税抜）**  
1か月：20,000円（1枚につき）  
1年：240,000円（1枚につき）

観光客の多くが利用するレンタカーカウンターのポスター広告です。



### 2F国内線搭乗待合室 喫煙室

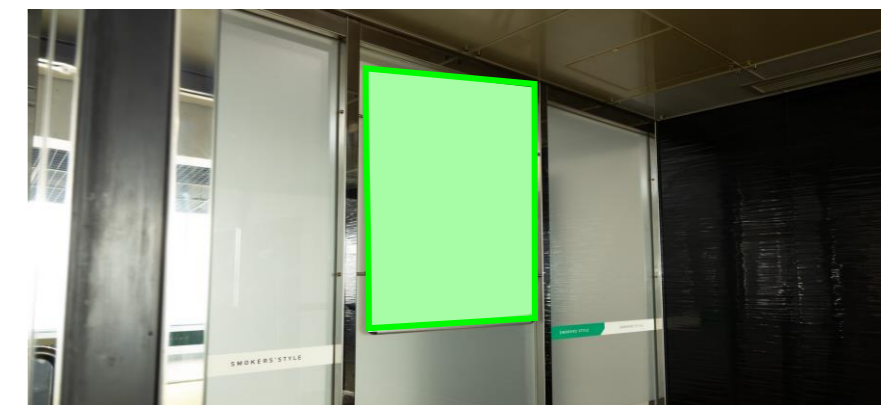
**図面番号**  
【06】

**媒体種類**  
ポスター

**媒体規格**  
B1サイズ

**広告料（税抜）**  
360,000円/年額

2F国内線搭乗待合室喫煙室に設置されたポスター広告です。ターゲットを絞った効果的な訴求が可能です。



### チラシ付き両面ポスター

**媒体種類**  
チラシ付き両面ポスター

**媒体規格**  
A1サイズ

**広告料**  
1か月：70,000円  
6か月：320,000円  
1年：580,000円

ポスター上部にチラシを配架可能なポスター広告です。設置場所にご相談のうえ決めさせていただきます。



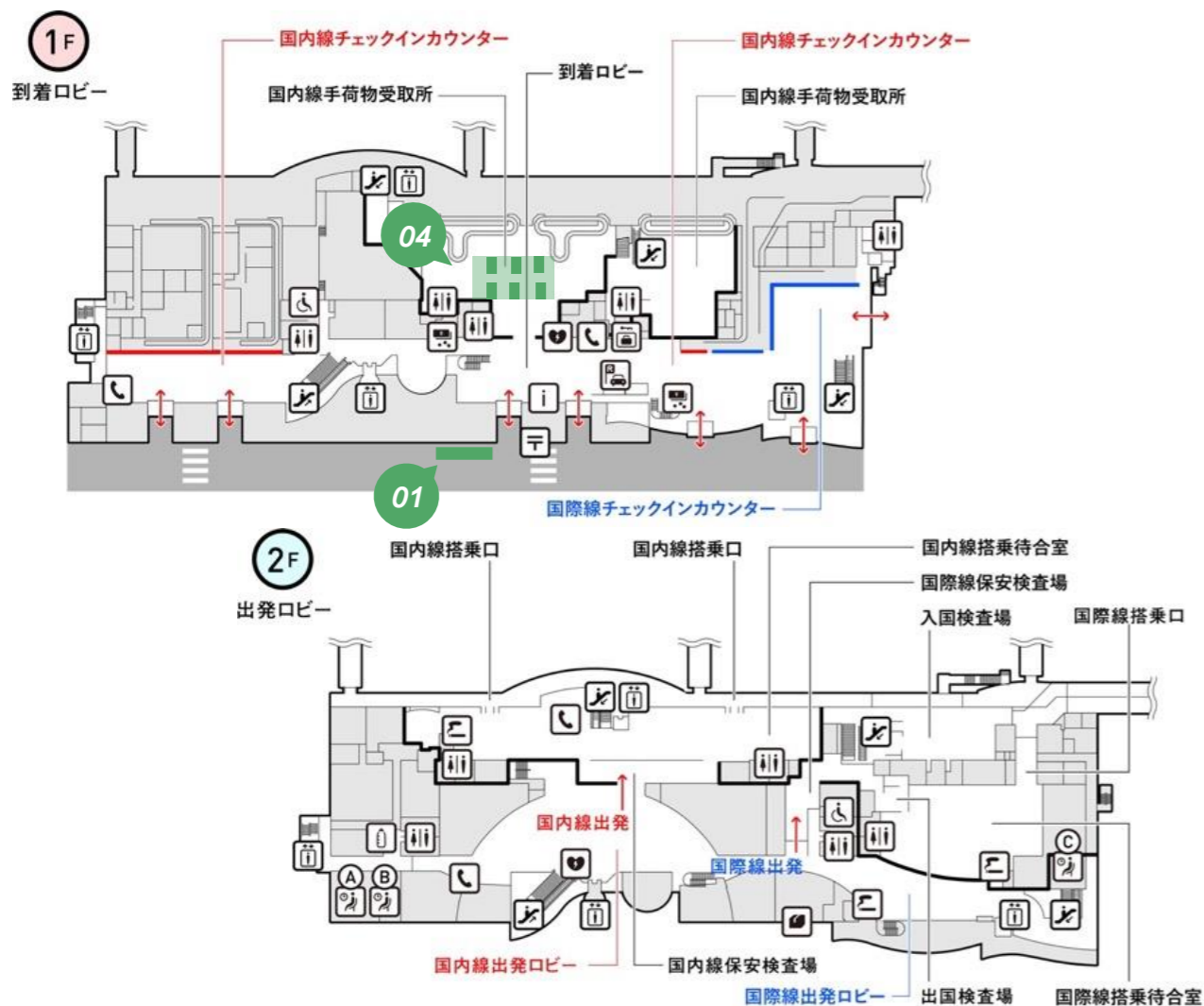
●上記のほか、卓上ポップ広告などのご用意もございます。詳細はお問合せください。



# 03 吊り下げ広告・のぼり等

## Hanging Advertisement, Flag

出発・到着客に広く訴求が出来る位置にバナー広告やポスター広告などの広告媒体がございます。一定期間に集中的に掲出することで、多数の旅客に訴求することができ、イベントなど短期的にPRしたい場合に効果的です。



### 1Fカーブサイド柱等ののぼり広告

図面番号

【01】

媒体

のぼり

媒体規格

8~10本設置可能

広告料(税抜)

124,000円/月額

ターミナルビル外部ののぼり広告で、出発・到着客に加え、送迎客にも訴求が可能です。



### 1F到着手荷物受取所 吊り下げ広告

図面番号

【04】

媒体種類

バナー

媒体規格

W1,200mm × H750~800mm  
挟みしろ16mm

掲出枚数

基準10吊り(両面使用で20面)

広告料(税抜)

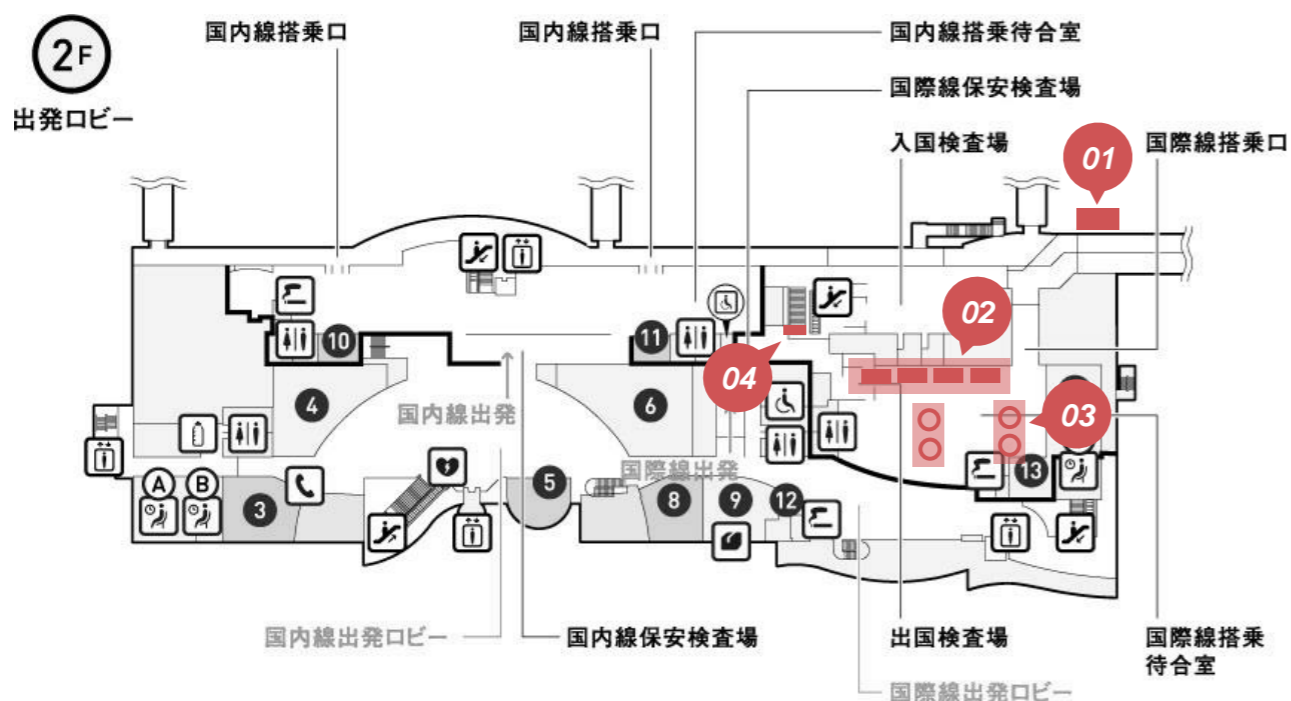
250,000円/月額



# 05 国際線広告

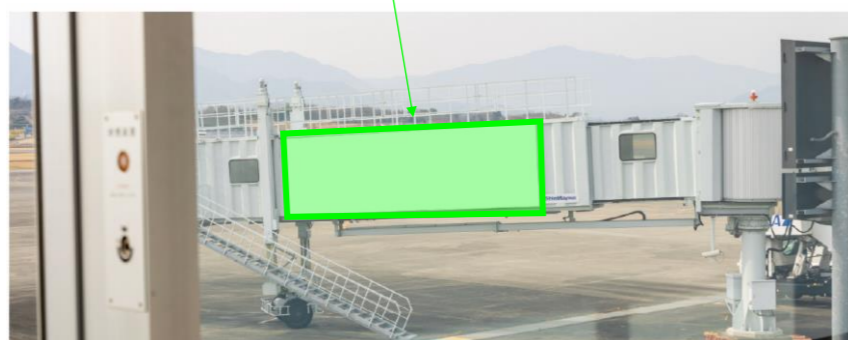
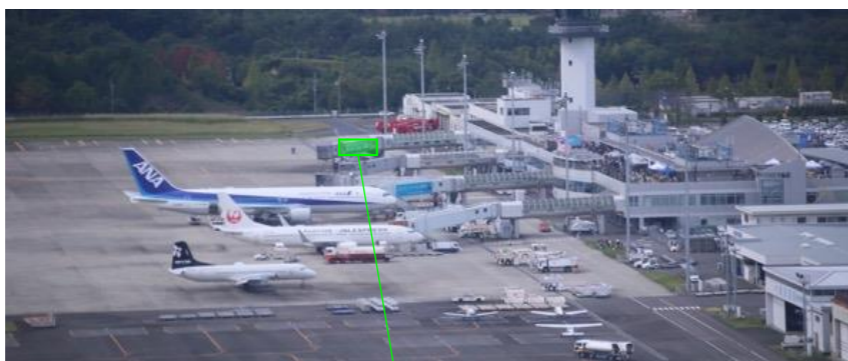
## International Flight Advertisement

国際線の広告媒体です。ソウル・上海・台湾・香港の4路線の旅客へ、観光・ビジネスの両面での効果的な訴求が可能です。



### 2F 国際線6番PBB

空港ならではの搭乗橋広告媒体で飛行機を利用する全ての旅客に訴求が可能です。



**図面番号**

【01】

**媒体**

PBBへの大型広告  
アルミ複合板3mm厚 +  
インクジェット出力貼り 約65kg

**媒体規格**

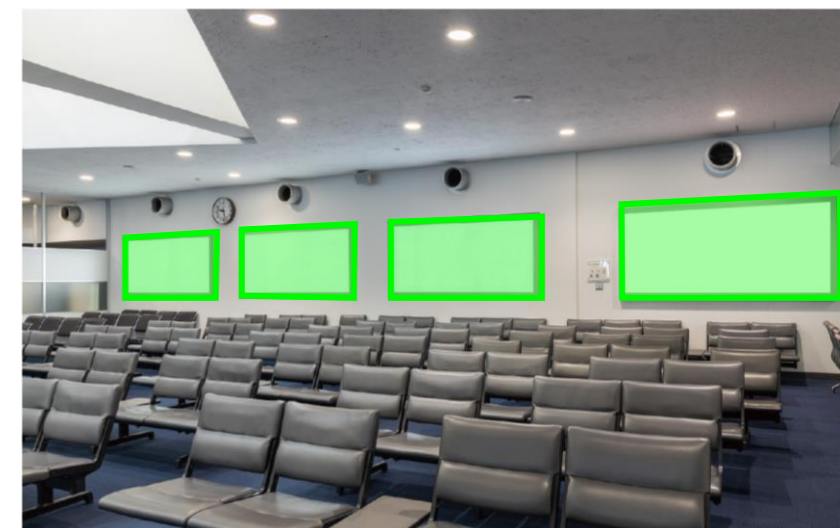
約W8,180mm × H2,420mm

**広告料 (税抜)**

1,000,000円/年額

### 2F 国際線搭乗待合室

出発客が利用する搭乗待合室内のLED内照式看板です。



**図面番号**

【02】

**媒体種類**

LED内照式看板

**媒体規格**

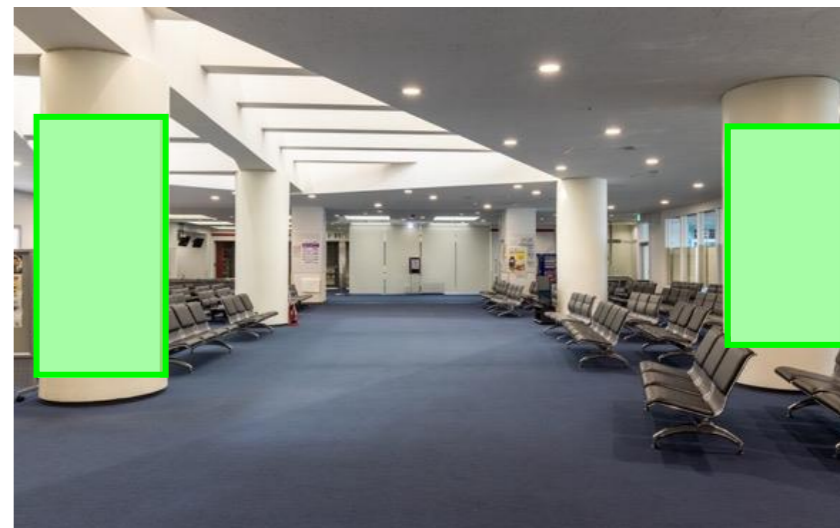
W2,680mm × H1,210mm

**広告料 (税抜)**

各800,000円/年額 (1ヶ所)

### 2F 国際線搭乗待合室

出発客が利用する搭乗待合室内の柱巻き広告です。



**図面番号**

【03】

**媒体種類**

ラッピング\_柱巻き

**媒体規格**

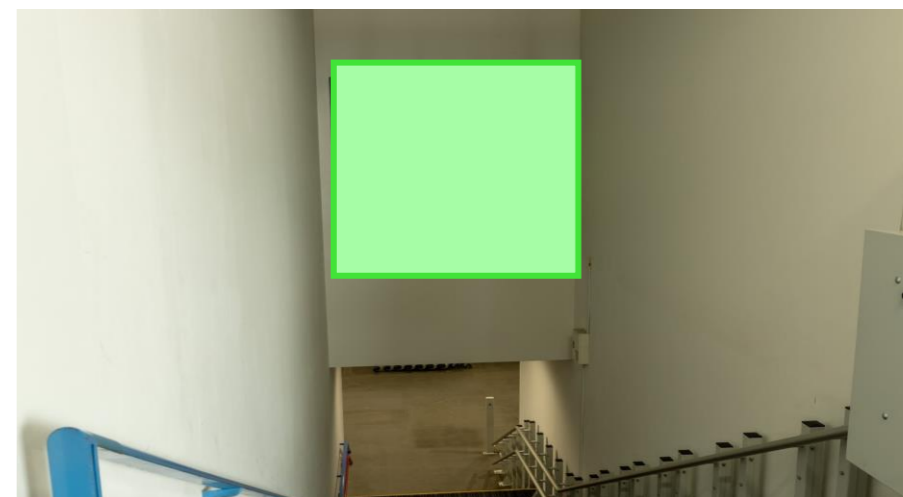
1,160π  
W3,640mm × H3,375mm

**広告料 (税抜)**

800,000円 1本/年額  
80,000円 1本/月額

### 2F 国際線到着階段

到着旅客が通過する、階段上に設置された広告です。



**図面番号**

【04】

**媒体**

LED内照式看板

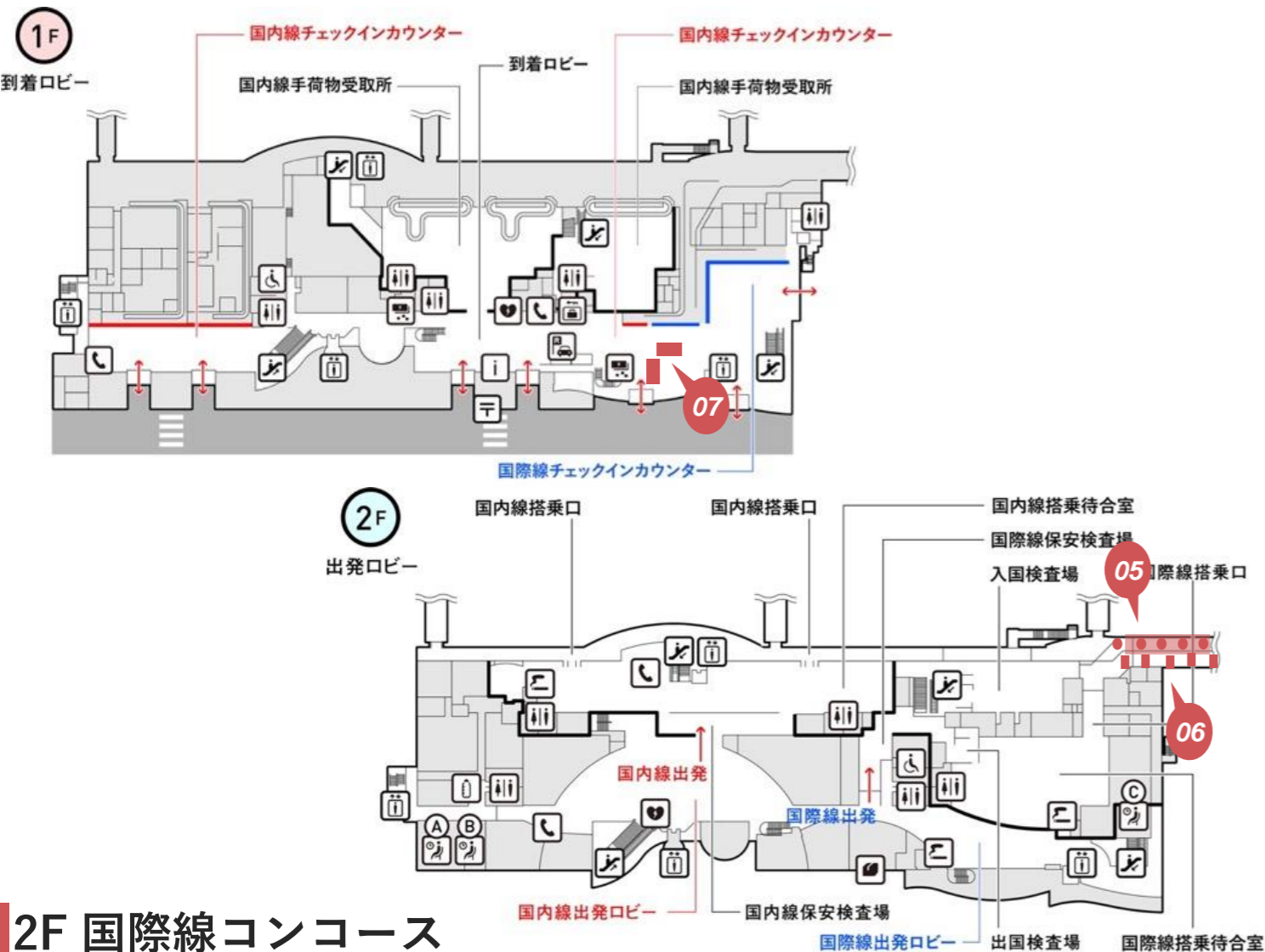
**広告料 (税抜)**

1,000,000円/年額

# 05 国際線広告

## International Flight Advertisement

国際線の広告媒体です。ソウル・上海・台湾・香港の4路線の旅客へ、観光・ビジネスの両面での効果的な訴求が可能です。



### 2F 国際線コンコース

図面番号

【05】

媒体種類

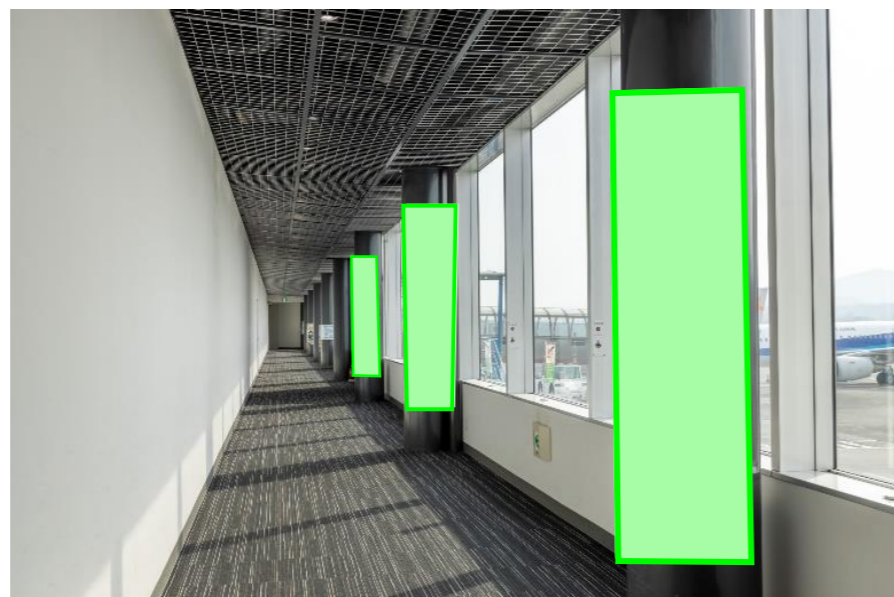
柱巻広告

媒体規格

W1,600mm × H3,000mm

広告料 (税抜)

- (8本) : 800,000円 / 年額  
80,000円 / 月額
- (4本) : 500,000円 / 年額  
50,000円 / 月額



### 2F 国際線コンコース

飛行機へ続くコンコースへ設置されたバナー広告です。

図面番号

【06】

媒体種類

吊り下げバナー広告

媒体規格

W1,200mm × H750~800mm  
挟みしろ16mm (最大17吊り)

広告料 (税抜)

- (両面) : 500,000円 / 年額  
50,000円 / 月額
- (片面) : 300,000円 / 年額  
30,000円 / 月額



### 1F 国際線到着ロビー

図面番号

【07】

媒体種類

LED内照式看板

媒体規格

外寸 W730mm × H1,290mm  
内寸 W 670mm × H1,110mm

広告料 (税抜)

各552,000円 / 年額 (1か所)

